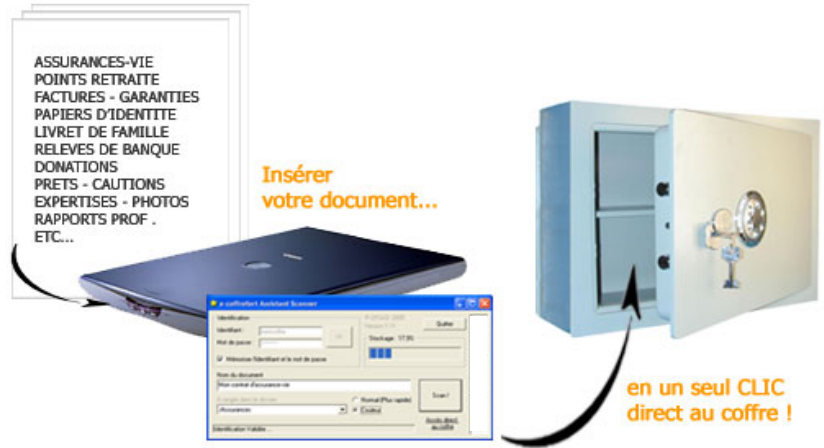




# Guide d'utilisation du logiciel ScanDirect

## Introduction

L'assistant scanner "ScanDirect" est un logiciel exclusif développé par l'OFSAD. Il permet en un seul clic de piloter votre scanner et de transférer directement le document ainsi numérisé dans votre coffre-fort sans connaissance technique particulière. ScanDirect apporte la simplicité d'un photocopieur à l'usage d'internet !

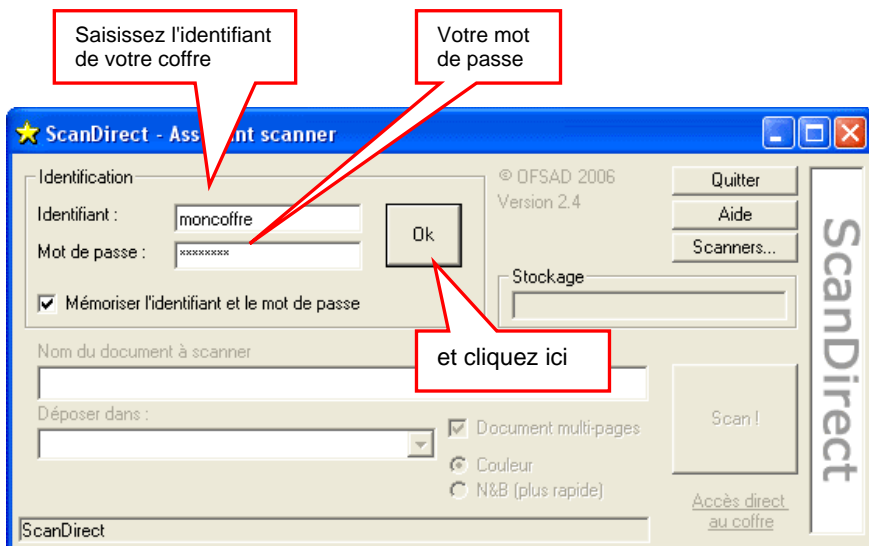


## Utilisation de ScanDirect

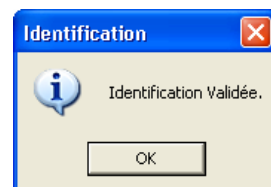
### 1. Identification

Au premier lancement de l'assistant scanner ScanDirect, vous devrez indiquer le nom de votre coffre ainsi que votre mot de passe.

**N.B. :** ne cocher la case "Mémoriser l'identifiant et le mot de passe" que si vous êtes seul à utiliser votre ordinateur et qu'il est par ailleurs protégé par un mot de passe général.



Une fenêtre de confirmation apparaîtra pour vous indiquer la validité de votre identité.



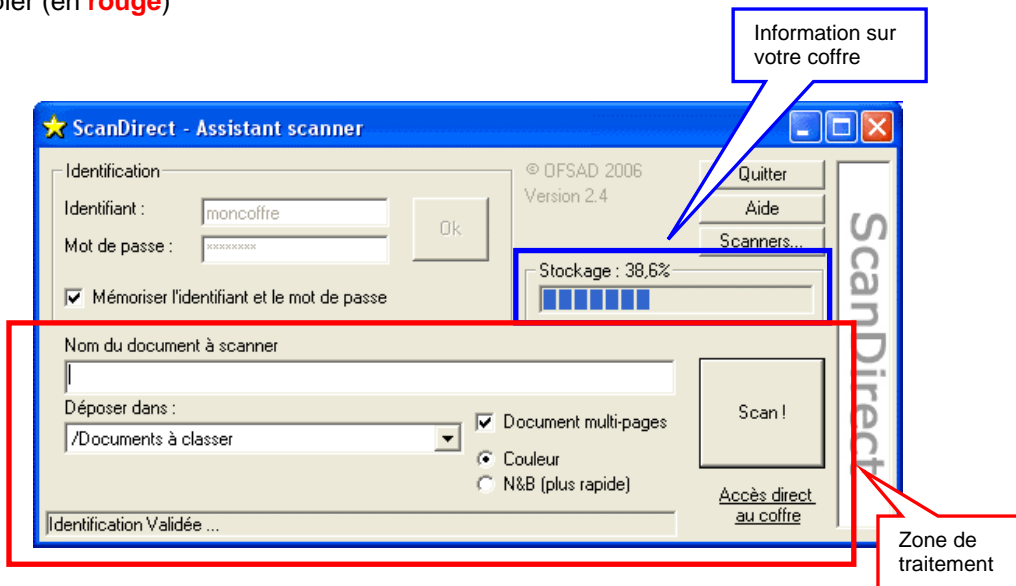


## 2. Dépôt au coffre

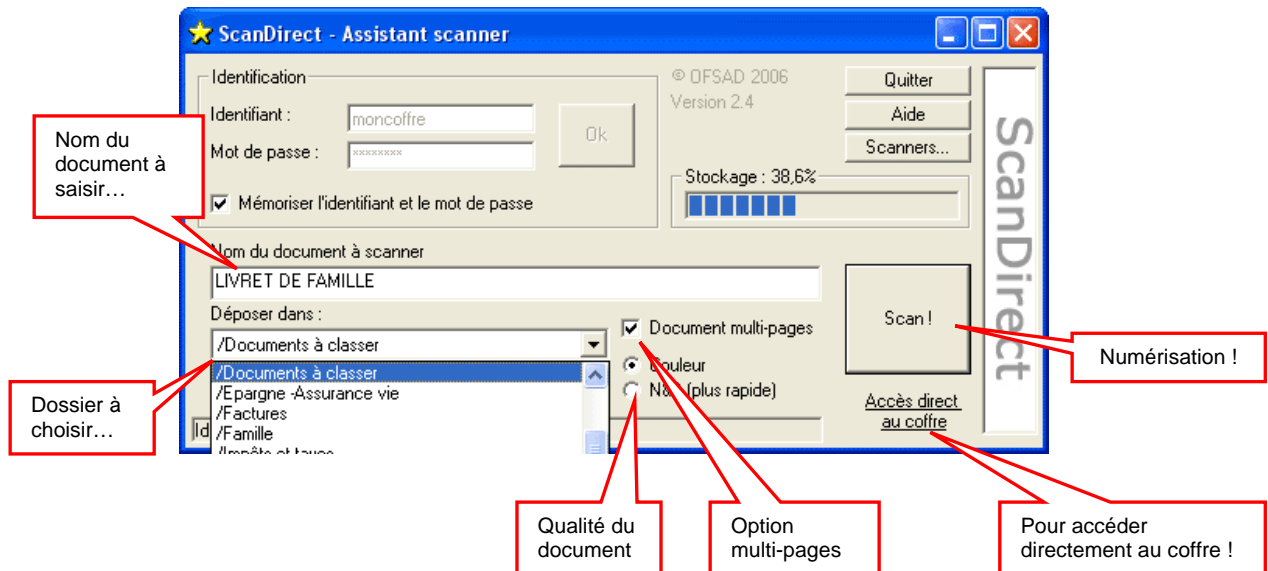
Vous pouvez dès à présent piloter votre scanner avec ScanDirect et déposer des documents dans votre e-coffre fort !

ScanDirect se compose d'un seul écran dans lequel se trouvent trois zones distinctes :

- Une zone d'identification (voir paragraphe précédent)
- Une zone d'information sur l'occupation actuelle de votre coffre (en **bleu**)
- Une zone de traitement pour numériser et déposer directement au coffre vos documents papier (en **rouge**)



Dans la zone de traitement, plusieurs parties distinctes :



Détails des fonctions :

- **Nom du document** : vous devez indiquer un nom pour le document qui sera déposé dans votre coffre, avant de lancer la numérisation.
- **A ranger dans le dossier** : vous pouvez indiquer le dossier dans lequel vous souhaitez déposer directement votre document. A défaut, le dossier sélectionné sera "Document à classer".

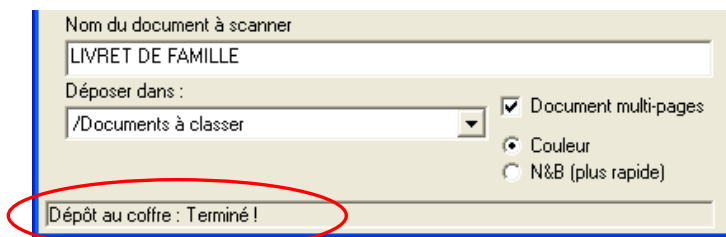
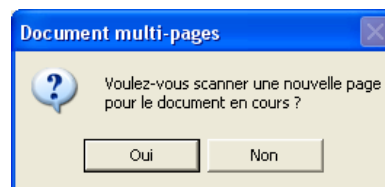


- **Qualité du document** : vous pouvez modifier la qualité de la numérisation pour accélérer le transfert du document au coffre. La qualité "couleur" est sélectionnée par défaut.
- **Document multi-pages** : cochez cette case avant de numériser votre document s'il comporte plusieurs pages afin de ne déposer qu'un seul document dans votre coffre.
- **Scan !** : pour lancer la numérisation d'une page de document, puis la conversion au format PDF, et le transfert direct dans votre coffre.
- **Accès direct au coffre** : permet d'accéder à votre coffre sans ressaisir les identifiants (nom du coffre et mot de passe).

### 3. Fonctionnement :

Lorsque vous cliquez sur le bouton SCAN, votre scanner est activé pour numériser une page.  
**ATTENTION** : Pensez à introduire au préalable la page à traiter dans votre scanner !

Si la case **multi-pages** est cochée,  
la fenêtre suivante s'affiche :



Après avoir numérisé la dernière page de votre document, ScanDirect transfère le document dans votre coffre et affiche le message "**Dépôt au coffre : Terminée**" en bas à gauche de la fenêtre comme ci-contre.

## Installation de ScanDirect

### 1. Téléchargement

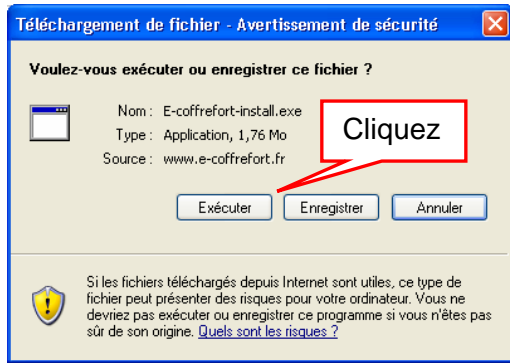
Le téléchargement du logiciel est nécessaire pour installer ScanDirect sur votre ordinateur. Son temps de téléchargement est généralement inférieur à une minute, en fonction de la vitesse de votre accès à internet. La taille du fichier est de 1,8 Mo.

Pour procéder, sélectionner dans la barre de menu de votre coffre, la rubrique "Assistant Scanner" situé au milieu des menus, comme ci-dessous :

Mon compte | Fax/Courrier | **Assistant Scanner** | Aide | Actualiser | Quitter

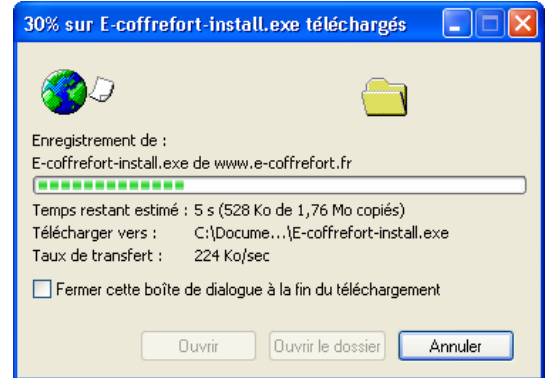
Vous allez voir apparaître un paragraphe relatif à l'assistant scanner. Cliquer alors sur le bouton ci-dessous qui se trouve en bas de la page pour lancer la procédure de téléchargement du logiciel.



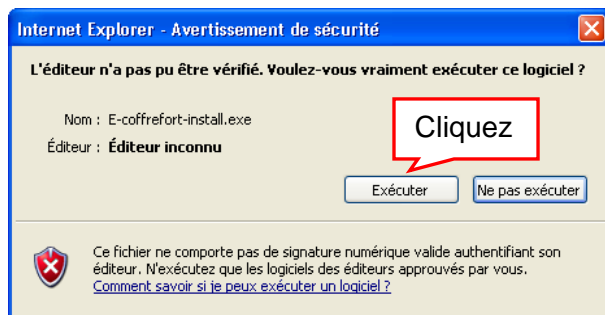


Cette demande va faire apparaître une fenêtre vous demandant si vous souhaitez exécuter ou enregistrer ce fichier. Cliquez alors sur le bouton "Exécuter" comme ci-dessous :

Une nouvelle fenêtre apparaît pour suivre l'état du téléchargement, comme suit :



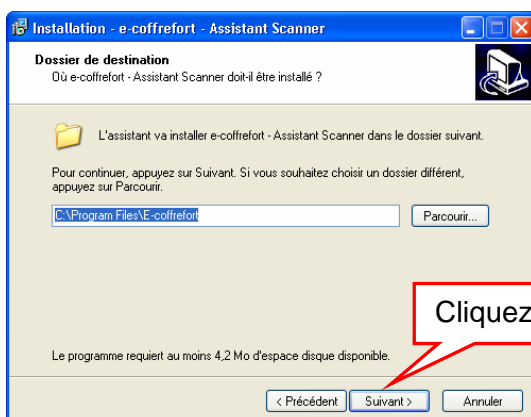
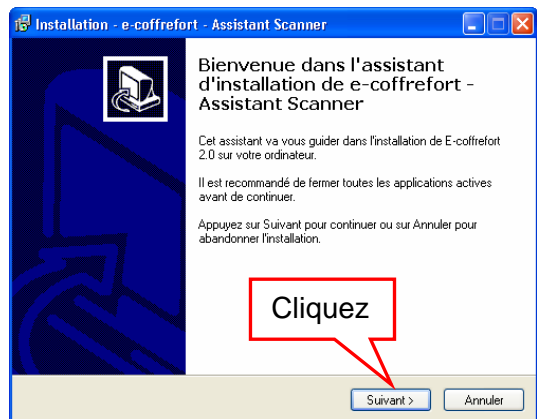
A la fin du téléchargement, vous êtes invité à confirmer l'exécution de la procédure d'installation. Vous devez alors cliquer sur le bouton "Exécuter". Voir ci-dessous :



*N.B. : Ne tenez pas compte de l'avertissement de votre navigateur qui vous informe que l'éditeur est inconnu.*

## 2. Installation

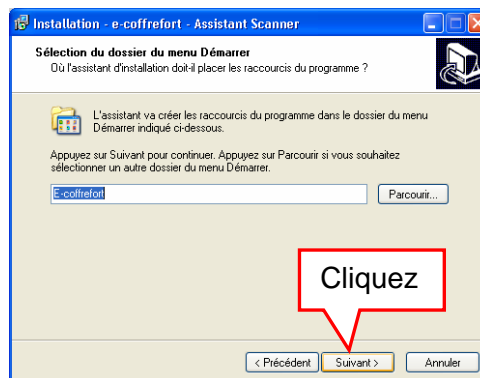
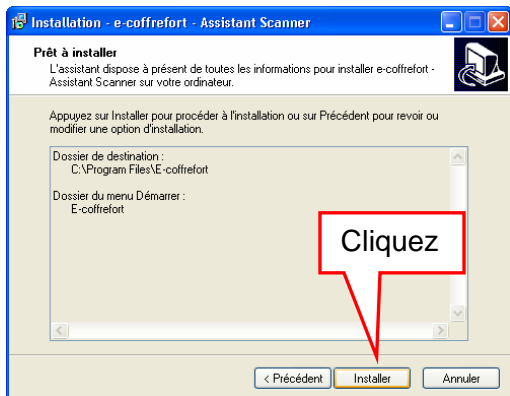
Cette fenêtre vous informe du début de la procédure d'installation :



Vous pouvez sélectionner un répertoire particulier. **Notre conseil** : garder le répertoire proposé par défaut !

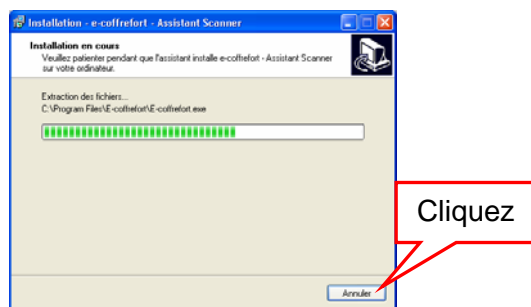
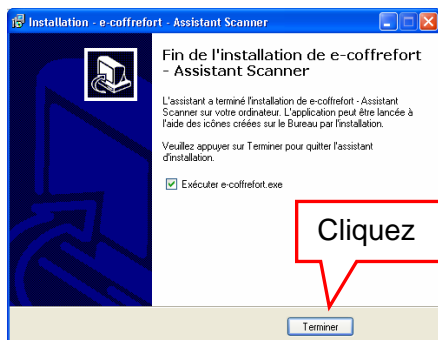


Vous pouvez saisir ici un nom de dossier différent de celui proposé par défaut :



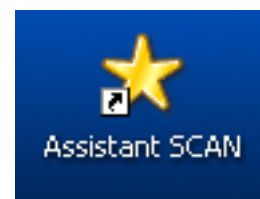
La procédure d'installation vous affiche un résumé de vos choix précédents avant le démarrage de l'installation proprement dite :

Vous pouvez suivre le déroulement de la procédure d'installation avec la fenêtre ci-contre...

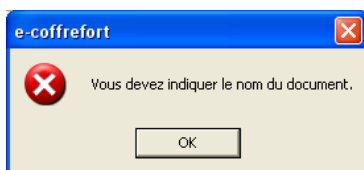


Vous avez ci-dessous terminé avec succès votre installation du logiciel ScanDirect, et vous êtes prêt à l'utiliser.

A la fin de la procédure d'installation, nous avons créé deux icônes sur votre bureau (voir ci-contre) afin de pouvoir facilement accéder à l'assistant scanner ScanDirect, ainsi qu'à votre e-coffrefort...



## Messages d'erreur



Vous indique que vous devez saisir un nom pour le document qui sera déposé au coffre, avant de lancer la numérisation de la première page de ce document.

Vous devez avoir un scanner comptable TWAIN dûment installé avec ses pilotes, connecté à votre ordinateur et alimenté électriquement.

